

콘텐츠가 강한

# 송실사이버대학교

KOREA SOONGSIL CYBER UNIVERSITY



송실사이버대학교  
Korea Soongsil Cyber University

# CONTENTS

04

05

06

08 S.M.A.R.T. !

09

33 & .

Q&A

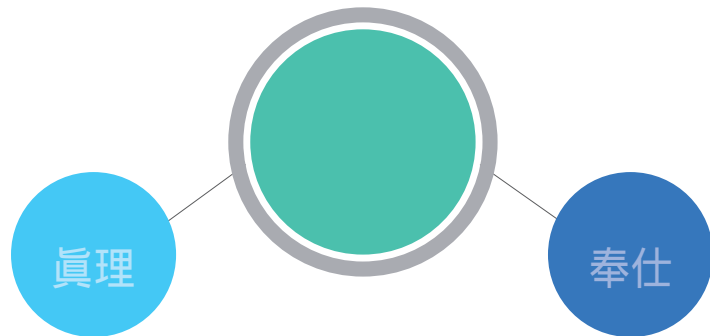
CAMPUS LIFE





웨스트민스터  
Westminster  
대학원  
Graduate School

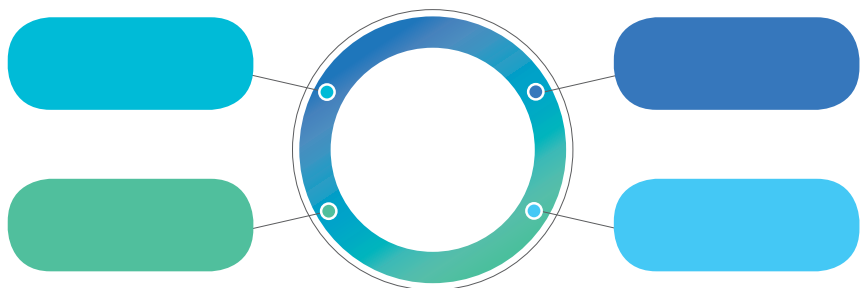
## Educational Philosophy & Vision



, 가,

01  
02  
03  
04

가



New 2020

01  
03  
05

02  
04  
06

## MESSAGE FROM THE PRESIDENT

KOREA SOONGSIL CYBER UNIVERSITY



“

!

가

!

”

!

가

.

,

,

.

3

.

.

가

,

가

.

.

,

가

가

가

가 가

가

(Flipped learning)

가

가

가

.

김무선



## Korea Soongsil Cyber University History



1997. 11  
 • 가 (CUCEK)  
 ( : 前 )

1998. 02  
 • 가 ( )



2003. 01  
 • KCU  
 2003. 07  
 • ( )  
 •  
 2003. 08  
 •



2006. 03  
 •  
 2007. 01  
 • 2  
 2007. 08  
 • KT U-

1997  
 – 2002

2003  
 – 2005

2006  
 – 2008

2000. 07  
 • 가 ( )

2000. 10  
 • KCU  
 • 가

2000. 11  
 • ( ) 가  
 ( )

2001. 02  
 • , 가

2002. 10  
 •

2004. 08  
 • ISO9001 ( )  
 • 가 )

2005. 03  
 • /  
 •

2005. 07  
 • ,

2005. 08  
 • KS-SQL  
 ( )  
 1

2005. 10  
 • ,  
 • ,

2005. 12  
 • U-

2008. 01  
 • '3D 가  
 (virtual campus)'

2008. 09  
 • (KISA)

• KCU u-MBA

2008. 10  
 • 가  
 ( )  
 • KCU 가  
 • , 가  
 • '2008 ,

2008. 12  
 • U e-

KOREA SOONGSIL CYBER UNIVERSITY



2009. 04

•

2009. 05

• KCU

2009. 09

•

'2009

2012. 02

•

2012. 04

•

'1

•

2012. 06

•

'

'

2012. 11

•

'2012

'

2009  
- 2011

2012  
-

2010. 01

•

•

ADL

(Advanced Distributed Learning)

'SCORM'

2010. 03

•

2010. 12

• KCU

2011. 02

•

U

AAA

2011. 10

• LG

ELITE

(

)

2013. 02

• 4

•

•

'2013

2013. 09

•

WA

2014. 09

•

( )

2015. 06

•

'2015

2016. 10

• 2016



## Reasons for Choosing KCU

S.M.A.R.T. **수익**

120 ! 20 !

### Soongsil Community

- , 70
- ,

### Mobile Campus

- , 가
- 
- 

### Achievement

- / /
- / U 가
- e-Learning / U
- e-Learning / U
- (ISMS) /
- /
- /
- ( )

### Real Network

- , , ,
- , , , ,
- , , , ,
- ,

### Top Contents

- ( , )
- 
- 
- Full-HD ,
- KCU-CBISD(Cyber Based Instructional System Development)

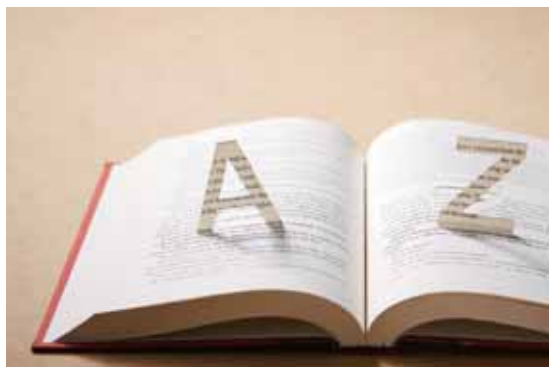
웨스트민스터홀  
Westminster Hall

조만식  
기념관  
Jo Man Sik  
Memorial Hall



## 가

	<p>Dept. of Practical English</p> <p>Dept. of Chinese Language and Culture</p> <p>Dept. of Broadcasting &amp; Creative Writing</p> <p>Dept. of Cosmetology and Arts</p> <p>Dept. of Entertainment&amp;Arts Management</p>
	<p>Dept. of Counseling Psychology</p> <p>Dept. of Childhood Education</p> <p>Dept. of Youth Coaching &amp; Counseling</p> <p>Dept. of Lifelong Education and Counseling</p>
	<p>Dept. of Social Welfare</p> <p>Dept. of Elderly Welfare</p> <p>Dept. of Christian Counseling and Welfare</p>
	<p>Dept. of Law &amp; Public Administration</p> <p>Dept. of Business</p> <p>Dept. of Food Service &amp; Culinary Management</p> <p>Dept. of Tax Accounting</p> <p>Dept. of Real Estate</p>
ICT	<p>Major of Computer Science &amp; Software</p> <p>Major of Information Security</p> <p>IT Major of Medical IT</p>
	<p>Dept. of Computer and Information Communication</p> <p>Dept. of Visual Communication Design</p>
	<p>Dept. of Fire Disaster Prevention</p> <p>Dept. of Construction System Engineering</p> <p>Dept. of Electrical Engineering</p>



[ 10 ]

Log on to the World of English!

## Dept. of Practical English

가가

2

•



前)

(Cornell University)



[ ]

;

- < >, [ ], [ ], [HKS · BCT], [ ]  
가 ], [ ]

- < 가 , [ ], [ ], [ ]

- 

- HSK, BCT,

- 



(Post - doc)

$$\begin{bmatrix} 1 & 0 \\ 0 & 1 \end{bmatrix}$$





[ ]

가

Dept. of Broadcasting & Creative Writing

가, , / , , 21

- 가( & ), 가, ,
- - , 가, 가, 가, 가
- - 가, 가, 가, 가, , 가, 가, / / / 가, , , 1 , &
- - , , , ,



[ , 가 [ ] , [ ] , [ 가 ] [ ]  
[ ] [ ] [ ] [ ]  
[ ] [ 가 ] [ ] [ ] [ ] [ ]  
[ ] [ ]



[ ]

가

**Dept. of Cosmetology and Arts**

$$\left( \begin{array}{cccc} & & & \\ & & & \\ & & & \\ & & & \end{array} \right)$$


現)  
前) “best hair” , “coste hair” , “M-tone cosmetic”  
( ) , ( ) , ( )  
,  
,  
,  
,



K-POP 3.0, IT, , , ,





[ ]

1 , 가

## Dept. of Counseling Psychology

•



(Psy. - Diplom)

가



[ ]

가

가

가가



·가

前)  
現)



[ ]

21

가

$$[ \quad ], [ \quad ]$$

(가, 2015. 4. 30.)

[KAC ] ( , 2016. 9. 4.)

가



- 청소년지도사 : 청소년 단체 및 기관, 청소년수련관(원), 청소년문화의집, 청소년특화시설 등에서 활동
- 소년상담사, 직업상담사 : 상담관련기관에서 청소년상담사, 직업상담사 등으로 활동
- 진로진학상담사 : 청소년관련기관 및 단체, 학교, 학원, 방과후교실 등에서 활동
- KAC(Korea Associate Coaching) : 코칭이 필요한 분야에서 전문 코치로 활동
- 레크리에이션선지도자 : 여가 및 레저 활동 기획, 이벤트관련 기획, 연출전문가, 레크리에이션전문가로 활동
- 대학원 진학 : 국내외 대학에서 청소년 지도, 상담, 코칭, 교육 분야 대학원 진학
- [국제청소년성취포상제] · [청소년자기도전포상제]의 포상담당관으로 활동
- 청소년 교회교육 전문가 : 교회학교 교사 또는 강사로 활동



1, THOC Master Coach

前)  
前)  
前)  
前)

(U of Connecticut)

Visiting Scholar





[ ]

21

가

Dept. of Lifelong Education and Counseling

21

가'

3

가

1:1

- 가 : , , , , CS Leaders ,  
(SMAT)
- : , e-
- KCU : , , , ,
- : , , , YMCA,
- : ,
- : ,
- : ,
- IEQ( ) :
- CS Leaders( ) :
- (SMAT) :
- :
- e- : , , e , e
- : , , , :



前)  
前)  
前) 가  
前)  
前)  
前)

가  
가

前)  
現)





[ ]

**Dept. of Social Welfare**

- 가

■ ■ ■

가

가

• , , , , , , , ,

• , " NGO , , 가



現) YWCA  
現) YWCA “ ”  
現) ( ) RI KOREA  
現)  
現)  
現)  
現)



[ ]

2

가

## Dept. of Elderly Welfare

2015

가

가

가

가



前)  
前)  
現)  
現) 가  
現)

가





[ ]

가

가            가            ,



現) EBS < >  
現) SBS CNBC < 100>


$$\left[ \begin{array}{c} \text{---} \\ \bullet \\ \text{---} \end{array} \right]$$

Dept. of Law & Public Administration



前)  
現)



[ . ]

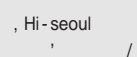
Dept. of Business

가 , , 가  
가  
3,4 5 1,2  
e-Biz

- , , , 가 , , , KCU
- ,
- 가



Indiana University  
LG (LG , LG-EDS Site Manager,  
LG /HR , LG )  
(KPICS)







[ . ]

가

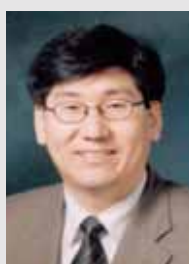
Dept. of Tax Accounting

가

가

• , , 가 , , , (1,2 ),

• , , , 1,2 , , , , .



前)  
前)  
前)

( )

, , , , ,


$$\left[ \begin{array}{c} \text{---} \\ \bullet \\ \text{---} \end{array} \right]$$

가

## Dept. of Real Estate



現) .  
現) RTN( TV)  
現)  
現)  
現) CPM, NCS Facilitator, NCS  
前)

가,

前)  
前) SGC(

TF



## [ I C T ]

4 ICT !

## ICT

School of ICT Engineering

ICT(Information Communications Technologies)

IT : ICT (IoT), U ,

	가 ( , 가, ) MCSE, LPIC, OCP, OCJP , SCNA, SCJP, CCNA, CISA, CISSP	(SI) , , , , , 가
	, , , ,	, , , , , ,
IT	, 가 가	, , IT (SI) ,



ICT

前)  
前)  
前)  
前)  
前)

가



[ 1 ]

IT

Dept. of Computer and Information Communication

IT

IT

IT

- : ITQ, CISA, CISM, MOS, MCSA, MCAD, OCJP, OCJD, OCBCD, OCNA, OCP
- IT



MBC

가

RFID/USN

TV

IT

가

MSPT  
Essen  
Mathematik

## Experimentelle







[ ]

가

## Dept. of Fire Disaster Prevention

;

■

;

•                   ,                   ,                   ,

’ ’ ’

가

•

- , , ( , ), , 가 ,



(Ph.D.)

9



[ ]

Dept. of Construction System Engineering

가

- , , , ,
- ( , , ), ( , , ),



School of Visual Arts, MFA (Computer Art )

S.V.A.(School of Visual Arts) Computer Arts  
( )

前) 가 / 가





[ 21 ]

Dept. of Electrical Engineering

21

- , ,
- , , , 가 , , , 가, , ,



( )  
가 IT 가  
IT 가 가





& .

## Admission Guide

수신  
사이버대학교

2 가

: 3.0 가

	<ul style="list-style-type: none"> <li>•</li> <li>• UI</li> <li>•</li> <li>•</li> </ul>
	<ul style="list-style-type: none"> <li>• , UI , 가, , 가</li> </ul>

가 가 4 .

1. : (2, 3 가 )

2. 12 ~2 / 6 ~8

3. / ( ) . / /

4. 3 3

5. (<http://go.kcu.ac>)  
02) 828 - 5501 ✉ ipsi@mail.kcu.ac

## Q&A

가 ?

( ) 2000 가

가 4  
가

4 가 ?

가  
가

가

4

'가 가 ?

(Korea Soongsil Cyber University)가

가

(  
)

가 ?

1997

119

?

4

가 . 2003

5

가 가 ?

가

가  
가

가 ?

30 ( ) , 1

가 ?

(100%)

94%)

48%

4

?

가

가 가 ?

KCU

가

가  
2002

mp3

(

99%)

2

가

KCU

/

?

html, ppt,

가

가

?

가 ?

가

가 가 ?

140

가 ( )  
1

가

48

# Campus Life

KOREA SOONGSIL CYBER UNIVERSITY



- 人 : 1 , KCU , KCU , ( , ) ,
- 人 : KCU , KCU , KCU , ( , ) ,
- 人 : KCU , KCU , , ' , 7



!

300

가

가

가가


가

!

<

14

(36 )>





!

'60

MT,

가

가

<

10

(66 )>

!

!

가

가

50

가

가

가

<

10

(55 )>



“

가

가

가 , 50

. 3

가 , 가

< 09 (54 )>

!

20

20

. 3~4

5

가

!

< 10 (56 )>

1, 가, 1

가 , '가

가,

가

가가

< 09 (40 )>











승실사이버대학교

<http://www.kcu.ac>  
<http://go.kcu.ac>

02)708 - 7700  
02)828 - 5501

(03132)  
(06978)

30 23  
369

B103